

LA GESTION DU REHAZENTER EN 2010 LE PERSONNEL

➔ RÉPARTITION DU PERSONNEL



Hommes / Femmes

- Femmes (67,32%)
- Hommes (32,68%)



Par département

- Département médical et médico-technique (50,80%)
- Département hospitalisation (32,70%)
- Département administratif et logistique (16,50%)



Par temps plein / temps partiel

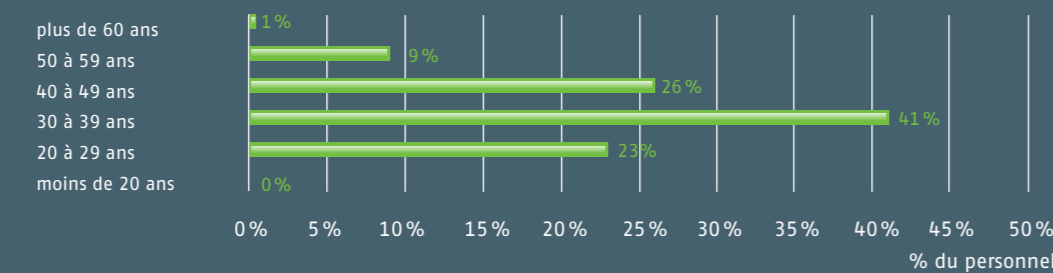
- Temps plein (75,98%)
- Temps partiel (24,02%)



Par type de contrat

- CDI (88,58%)
- CDD (11,42%)

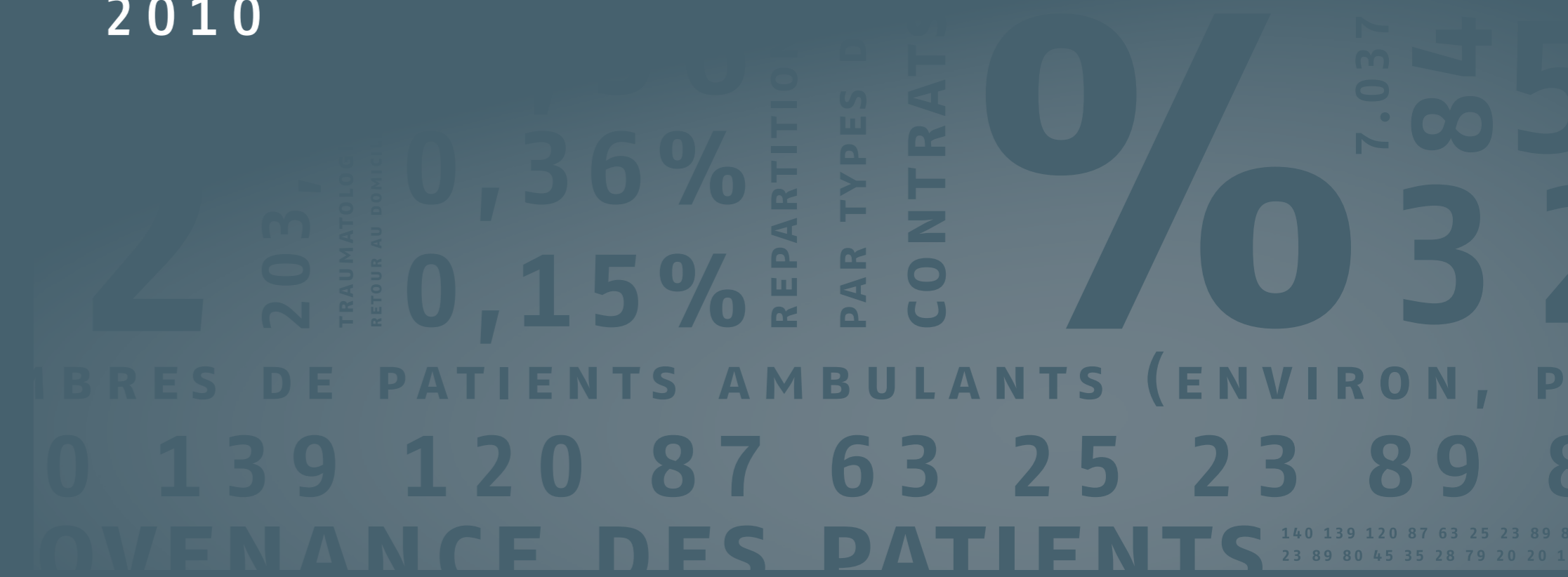
Par tranches d'âges



REHAZENTER
LUXEMBOURG

T. 2698-1
F. 2698-2999
1, rue André Vésale
L-2674 Luxembourg-Kirchberg
www.rehazenter.lu

CHIFFRES CLÉS 2010



CENTRE NATIONAL
DE RÉÉDUCATION FONCTIONNELLE
ET DE RÉADAPTATION

Établissement Public

LES CHIFFRES EN 2010

MESSAGE DE LA PRÉSIDENTE ET DE LA DIRECTION

En 2010 le Rehazenter a continué sur la voie de l'optimisation de ses activités tant au niveau de l'utilisation des moyens mis à sa disposition – personnel et infrastructures – qu'au niveau de la qualité de ses prestations.

Le Centre s'est également engagé dans des nouveaux projets de soins et de techniques de rééducation avec notamment:

- L'admission et le monitoring de patients sous assistance respiratoire;
- L'acquisition de nouveaux appareils de rééducation à la pointe de la technologie pour l'assistance à la marche;
- La mise en route d'une activité d'endoscopie pour les besoins spécifiques de nos patients en partenariat avec le Centre Hospitalier de Luxembourg;
- La prise en charge concertée et complémentaire de patients douloureux chroniques en collaboration avec la ZithaKlinik.

Les résultats positifs et les messages forts que les patients nous ont adressé à l'occasion de l'enquête «satisfaction patients» début 2010, nous encouragent à maintenir le cap et à ne pas relâcher nos efforts pour atteindre pleinement l'objectif que nous poursuivons, à savoir compétence et qualité, et ceci grâce à l'engagement de tous ceux impliqués dans le bon fonctionnement de notre établissement, membres du personnel et membres du conseil d'administration.

MARGUERITE SCHOLTES-LENNERS
Présidente du Conseil d'Administration

DR GÉRARD GRENOT
Directeur

CHIFFRE D'AFFAIRES ET RÉSULTATS

	2010	2009	variation	
	millier €	millier €	millier €	%
CHIFFRE D'AFFAIRES	27 220,23	25 578,96	1 641,27	6,42
Recettes CNS	23 650,89	22 061,24	1 589,65	7,21
Recettes non opposables à la CNS – médical	2 039,35	2 035,81	3,54	0,17
Recettes non opposables à la CNS – autres	1 529,99	1 481,91	48,08	3,24
DÉPENSES	24 887,40	23 043,27	1 844,13	8,00
Frais de personnel	18 794,50	17 189,82	1 604,68	9,34
Consommables et fournitures	2 158,82	2 113,75	45,07	2,13
Autres frais	3 934,08	3 739,70	194,38	5,20
EBITDA	2 332,83	2 535,69	-202,86	-8,00
Amortissement et provisions	8 258,61	8 136,92	121,69	1,50
Subventions d'amortissement	6 160,38	6 096,03	64,35	1,06
EBIT	234,6	494,80	-260,20	-52,59
Produits financiers	32,87	73,37	-40,50	-55,20
Charges financières	132,05	290,25	-158,20	-54,50
Produits exceptionnels	257,24	326,55	-69,31	-21,22
Charges exceptionnelles	158,84	371,18	-212,34	-57,23
EBT	233,82	233,29	0,53	0,23
Impôts sur résultat	0,00	0,00	0,00	0,00
RÉSULTATS NETS APRÈS IMPÔTS	233,82	233,29	0,53	0,23

BILAN

	31/12/2010		31/12/2009	
	millier €	%	millier €	%
ACTIF				
Actif immobilisé	68 518,29	92,6 %	75 909,91	92,2
Actif circulant	5 325,03	7,2 %	6 233,29	7,6
Comptes de régularisation	135,02	0,2 %	182,71	0,2
TOTAL	73 978,34	100,0	82 325,91	100,0
PASSIF				
Capitaux propres	54 705,70	73,9 %	60 199,31	73,1
Provisions pour risques et charges	2 153,40	2,9 %	2 179,73	2,7
Dettes	17 113,39	23,1 %	19 940,53	24,2
Comptes de régularisation	5,85	0,0 %	6,34	0,0
TOTAL	73 978,34	100,0	82 325,91	100,0

LA GESTION DU REHAZENTER EN 2010 LES PATIENTS

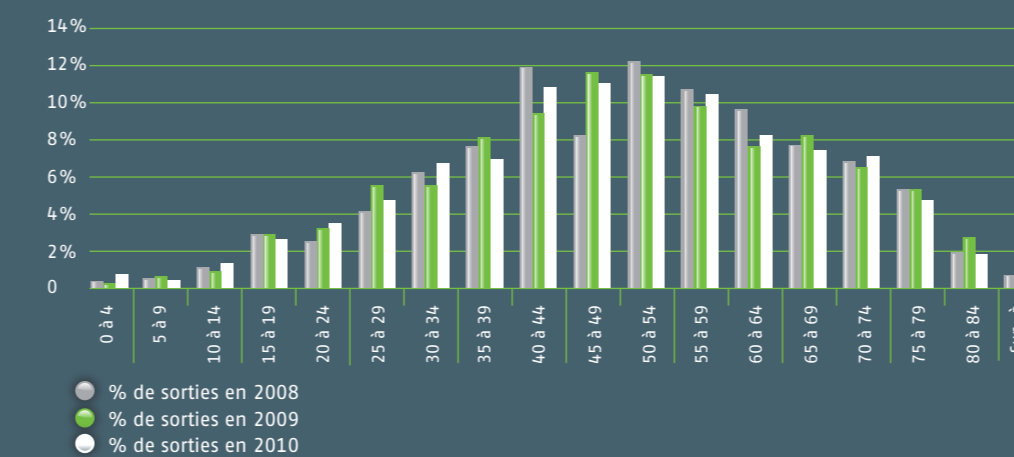
CLASSIFICATIONS DES PATIENTS, PAR SECTEURS



Par mode d'admission en 2010

- Ambulatoire : 1948 (79,35 %)
- Hospitalisation : 507 (20,65 %)

Par classes d'âges



Par provenance géographique

CANTONS	Pourcentage
Capellen	7,3 %
Clervaux	1,5 %
Diekirch	2,9 %
Echternach	2,7 %
Esch / Alzette	23,0 %
Grevenmacher	5,3 %
Luxembourg	32,6 %
Mersch	5,2 %
Rédange	2,5 %
Remich	4,6 %
Vianden	0,3 %
Wiltz	1,3 %
Autres provenances (hors GDL)	10,8 %

Provenance hospitalière des patients hospitalisés

	Nombre	Pourcentage
Hôpitaux luxembourgeois	445	87,8 %
Rehazenter	3	0,6 %
Hôpitaux étrangers	31	6,1 %
Centres de rééducation à l'étranger	1	0,2 %
Domicile (médecins généralistes, médecins spécialistes ou autres origines)	27	5,3 %

Diagnostic global à l'admission par groupe pathologique

	Total	Hospitalisation	Ambulatoire
TRAUMATOLOGIE – ORTHOPÉDIE			
Polytraumatismes	105	35	70
Membre supérieur : Traumatologie / Orthopédie	386	12	374
Fractures du bassin	17	7	10
Hanche : Traumatologie / Orthopédie	259	110	149
Genou – jambe – pied : Traumatologie / Orthopédie	527	133	394
Algoneurodystrophies	20	1	19
Amputations	25	4	21
Rachis	316	11	305
Rhumatismes inflammatoires – Polyarthrites rhumatoïdes	19	2	17
Brûlures	4	1	3
NEUROLOGIE			
Accidents vasculaires cérébraux	277	81	196
Traumatismes cranio-encéphaliques graves	105	32	73
Lésions médullaires	86	27	59
Scéroses en plaques	44	1	43
Maladies de Parkinson	11	2	9
Polyradiculonévrites aiguës – syndrome de Guillain Barré	21	11	10
Polyradiculonévrites subaiguës et chroniques	42	11	31
Scéroses latérales amyotrophiques	4	2	2
AUTRES			
Affections cardio-vasculaires	3		3
Scolioses	6		6
Pathologies non classées par ailleurs	155	23	132
Douleurs chroniques	23	1	22

Orientation à la sortie en 2010

	Nombre	Pourcentage
Transfert vers un autre hôpital luxembourgeois	185	7,5 %
Retour au domicile	2 212	90,1 %
Transfert vers un hôpital à l'étranger	35	1,4 %
Transfert vers un établ. de moyen ou long séjour	21	0,9 %
Décès	2	0,1 %
Autre destination	0	0,0 %

CHIFFRES CLÉS 2010

Nombre de lits 72

Appartements thérapeutiques 3

Taux d'occupation global des lits 93,10 %

Nombre de patients ambulants +/- 500 patients par semaine

Durée globale de prise en charge quelque soit le mode d'admission 81,35 jours

Nombre de collaborateurs 254

Nombre d'ETP au 31 décembre 2009 231,13

Heures de formation continue réalisées 6 095

Patients en hospitalisation 507

Patients en ambulatoire 1 948

Consultations médicales 4 146

Explorations fonctionnelles 3 406